

Unit 2 Ways to go to school

PEP 六年级上册

Part B & Part C

建议3个课时完成



课时 2

Let's learn & Role-play



知识讲解



讲解来自《点拨》



知识点 1

slow down 慢下来；减速

重点


slow /sləʊ/ adj.慢的

例句：The car is slow. 小汽车很慢。

 **考向** 反义词：fast快的

加法记忆法： s+low(低的)=slow(慢的)

 **拓展** slow还可作动词，意为“放慢”。slowly *adv.*慢地

 **典例** 根据句意及首字母提示写单词。

The plane is fast, but the bike is slow.



知识讲解



讲解来自《点拨》

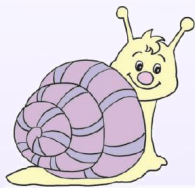
down /daʊn/ *adv.*减少；降低；向下

例句：Please sit down. 请坐下。

 **考向** 反义词：up在上面；加大；向上

 **典例** 根据图片，选单词。

fast slow up down



(**slow**)



(**fast**)



(**down**)



(**up**)



知识讲解



讲解来自《点拨》



知识点 2

stop /stɒp/ v. 停下

重点

例句：Don't stop now. 现在不要停下



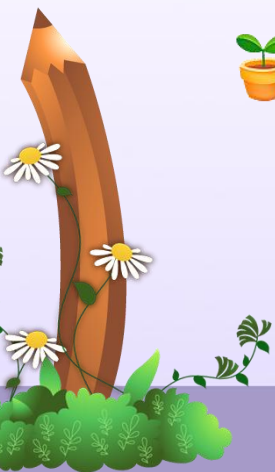
考向 其他意义：stop还可作名词，指路边的停车站。
如：bus stop(公共汽车站)

加法记忆法： s + top(顶部) = stop(停下)



典例 根据句意，写单词。

When the traffic light is red, we must _____ **stop** and wait.



Role-play



知识讲解



讲解来自《点拨》



知识点 3

表示交通规则常用句型：

Slow down and stop at a yellow light.

黄灯时减速并且停一停。

Stop and wait at a red light.

红灯时停下来等一等。

Go at a green light. 绿灯行。



Pairwork



“帮盲人过马路”游戏

首先，三名同学手拿三种颜色的卡纸牌来扮演交通信号灯，其余同学两人一组，一人扮演盲人，两人同时过马路。扮演交通灯的三个同学轮流举起手中的卡纸牌，过马路的同学必须按照交通灯的颜色，及时提示扮演盲人的学生。安全过了马路的同学们可以回座位。假如弄错交通规则或不能给出建议，使盲人出了交通事故，则两人都要受罚，唱歌、跳舞或讲笑话，不能直接回座位。



当堂检测



习题来自《点拨》

一、选出每组中不同类的选项。

(**B**) 1. A. younger B. singer C. older

(**A**) 2. A. hall B. tall C. short

(**C**) 3. A. longer B. thinner C. metre

(**A**) 4. A. dinosaur B. first C. second

(**B**) 5. A. how B. small C. who



当堂检测



习题来自《点拨》

二、单项选择。

(A) 1. Jim is 1.57 metres _____.

A. tall B. taller C. old

点拨：用来表示某人身高的句型为：“主语+be+数量词+(tall).”。

(C) 2. I'm shorter _____ you.

A. then B. or C. than

点拨：由单词shorter可知此句是用来比较两者之间的身高，故用than。



当堂检测



习题来自《点拨》

(B) 3. John is 12 years old. Tom is 14 years old. Tom is _____ than John.

A. younger B. older C. stronger

点拨：由John is 12 years old. Tom is 14 years old. 可知汤姆比约翰年龄大。

(C) 4. This boy is very _____.

A. taller B. shorter C. tall

点拨：单词very后应接形容词的原级。



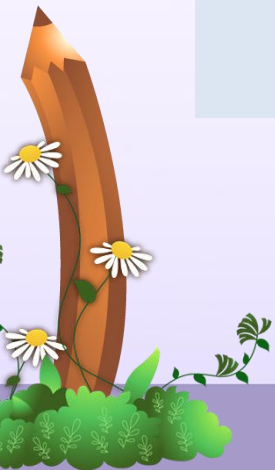
当堂检测



习题来自《点拨》

- (B) 5. I have _____ books than Wu Yifan.
A. many B. more C. much

点拨：由单词than可知此处应用形容词的比较级形式。



课堂小结



本节课我们学习了以下知识，请同学们一定加强巩固，以便能和同学们进行灵活交流哦！

重点词汇： slow, down, stop

重点短语： slow down

重点句型： 表示交通规则常用句型：

Slow down and stop at a yellow light.

Stop and wait at a red light.

Go at a green light.



课后作业



**1熟记本节课所学的四会句型、短语和单词，
必须会听、说、读、写。**

2将Role-play部分朗读流利。



THANK YOU!



Unit 2 Ways to go to school

PEP 六年级上册

Part B & Part C



课时 2

Let's learn & Role-play



课后作业



习题源于《典中点》

一、按要求分类。(填序号)

A. red B. bus C. stop D. wait E. plane

F. yellow G. train H. go I. green J. slow down



1. 交通灯颜色



2. 交通灯含义



3. 交通工具

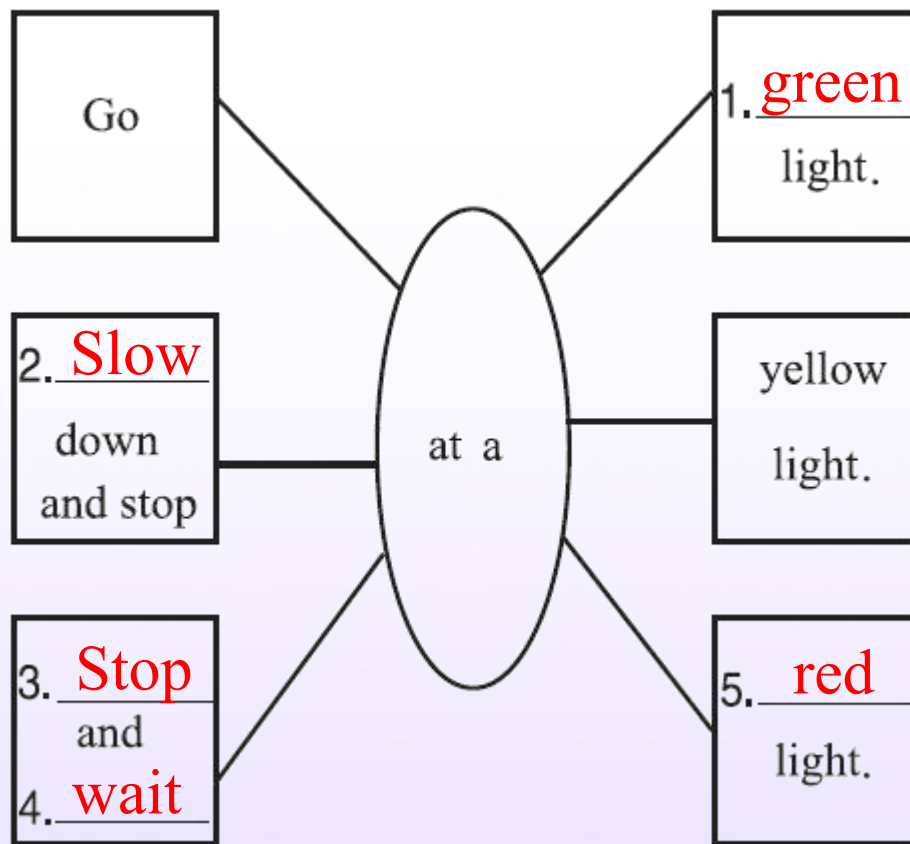


课后作业



习题源于《典中点》

二、根据交通规则填写适当的单词。



课后作业



习题源于《典中点》

三、选择句子补全对话。

A: Let's go to the cinema.

B: OK. 1. D

A: On foot. The cinema is over there.

B: Oh, I see it. 2. A

A: Please wait! It's red now. 3. C

B: Look! 4. B We can go.

A. Let's go!

B. It's green now.

C. We must stop and wait.

D. How do we get there?



课后作业



习题源于《典中点》

四、选择合适的单词将短文补充完整，每词只用一次。

a, in, are, three, rules, left, right, green, red, yellow

You must know the traffic 1. rules if you walk 2. _____
a city in The traffic lights are the same in every city. There 3.
_____ are always 4. _____ lights. You can cross the street
at the 5. _____ light green and you must stop and wait



课后作业



习题源于《典中点》

a, in, are, three, rules, left, right, green, red, yellow

at the 6. red light. The 7. yellow light means “slow down and stop”. If you drive 8. a car, you must drive on the 9. right side of the road in China. But in England, people drive on the 10. left side of the road.



THANK YOU!

